

**DIRECTION GENERALE DES
SERVICES**

**Direction des routes et de
l'aménagement**

Service entretien et exploitation des
routes

Bureaux :

15 bd Jean Moulin
16000 ANGOULÊME
Téléphone : 05 16 09 75 51

ANGOULÊME, le

21 SEP. 2023

Affaire suivie par : Romain MICHELET
Ligne directe : 05 16 09 75 53
Nos réf : 2023-09-989
PJ : 2

Madame la Préfète,

Vous sollicitez l'avis du Département de la Charente, dans le cadre d'un dossier relatif au dépôt de permis de construire (PC 016 378 22 N0006), établi par la société SAS SOLVEONA 03, pour la construction et l'exploitation d'un parc photovoltaïque au sol dans la commune de TAIZE-AIZIE au lieu-dit « Le parc ». Ce projet est situé sur les parcelles cadastrées AS 21, 22, et 49 pour une surface clôturée de 4 hectares.

Le projet sera composé d'environ 22 000 modules, d'une puissance unitaire de 550 Wc, de 2 postes de transformation et d'un poste de livraison. La puissance totale envisagée est de 12 Mwc, pour une production annuelle d'environ 16 GWh/an.

Tout d'abord, le Département devra être consulté pour établir les différentes prescriptions nécessaires au raccordement au réseau électrique qui devra emprunter le réseau routier départemental. Pour ce faire, votre interlocuteur privilégié sera l'agence départementale de l'aménagement d'Aigre (tél : 05.16.09.56.50).

Par ailleurs, la zone d'implantation du projet est bordée par la route départementale (RD) 306, aucun ouvrage d'art n'est présent sur cette section de route. Si l'approvisionnement devait se faire via la RD 8 côté Vienne, il faut noter que l'ouvrage franchissant la Charente est géré par le conseil départemental de la Vienne et qu'il présente une ouverture et un surbaissement important.

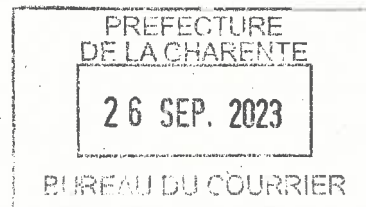
Enfin, le règlement de voirie départementale prescrit des reculs minima pour les nouvelles plantations. Ces reculs sont applicables depuis la limite du domaine public.

Au regard des compétences plus larges du Département, j'attire votre attention sur les préconisations à respecter ou les informations susceptibles d'être reprises dans l'étude d'impact sur l'environnement.

A ce jour, le Plan départemental des itinéraires de promenade et de randonnée (PDIPR) de la commune de Taizé-Aizie est à jour.

Dans ce contexte, les chemins mentionnés dans le document annexé ne devront faire l'objet d'aucune dégradation ni modification sans accord préalable de nos services.

Enfin, vous trouverez en pièce jointe l'offre touristique référencée sur la commune de Taize-Aizie.



Madame la Préfète de la Charente
SCPPAT/bureau de l'environnement
7-9 rue de la Préfecture
CS 92301
16023 ANGOULEME CEDEX

A l'attention de Nathalie PRUNIER

Pour terminer, il convient de rappeler que conformément à l'article L131-8 du code de la voirie routière et à l'article 79 du règlement de voirie de la Charente : "Toutes les fois qu'une route départementale entretenue à l'état de viabilité est habituellement ou temporairement, soit empruntée par des véhicules dont la circulation entraîne des détériorations anormales, soit dégradée par des exploitations de mines, de carrières, de forêts, de site d'installation classée pour la protection de l'environnement ou de toute entreprise, il est imposé aux entrepreneurs ou propriétaires, des contributions spéciales, dont la quotité est proportionnée à la dégradation causée".

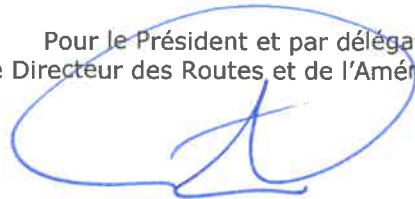
Ces contributions spéciales sont fixées par convention préalablement au début d'activité ou d'exploitation d'un site. Il en est de même pour les dérogations éventuelles, les contributions aux renforcements des voies empruntées, les itinéraires imposés pour la préservation du domaine public et/ou la sécurité des riverains et usagers des voies.

A défaut d'accord amiable et de convention, elles sont réglées annuellement sur la demande du Département par le Tribunal Administratif après expertise, et recouvrées comme en matière d'impôt direct.

Tels sont les éléments que je tenais à vous préciser.

Je vous prie d'agréer, Madame la Préfète, l'assurance de mes respectueuses salutations.

Pour le Président et par délégation
Le Directeur des Routes et de l'Aménagement

A blue ink signature, appearing to be 'NB', is written over a large, faint blue circular stamp or watermark.

Nicolas BOURDET

Copies :

- ✓ ADA Aigre
- ✓ SEER/dossier "photovoltaïque"

CHARENTE

LE DÉPARTEMENT

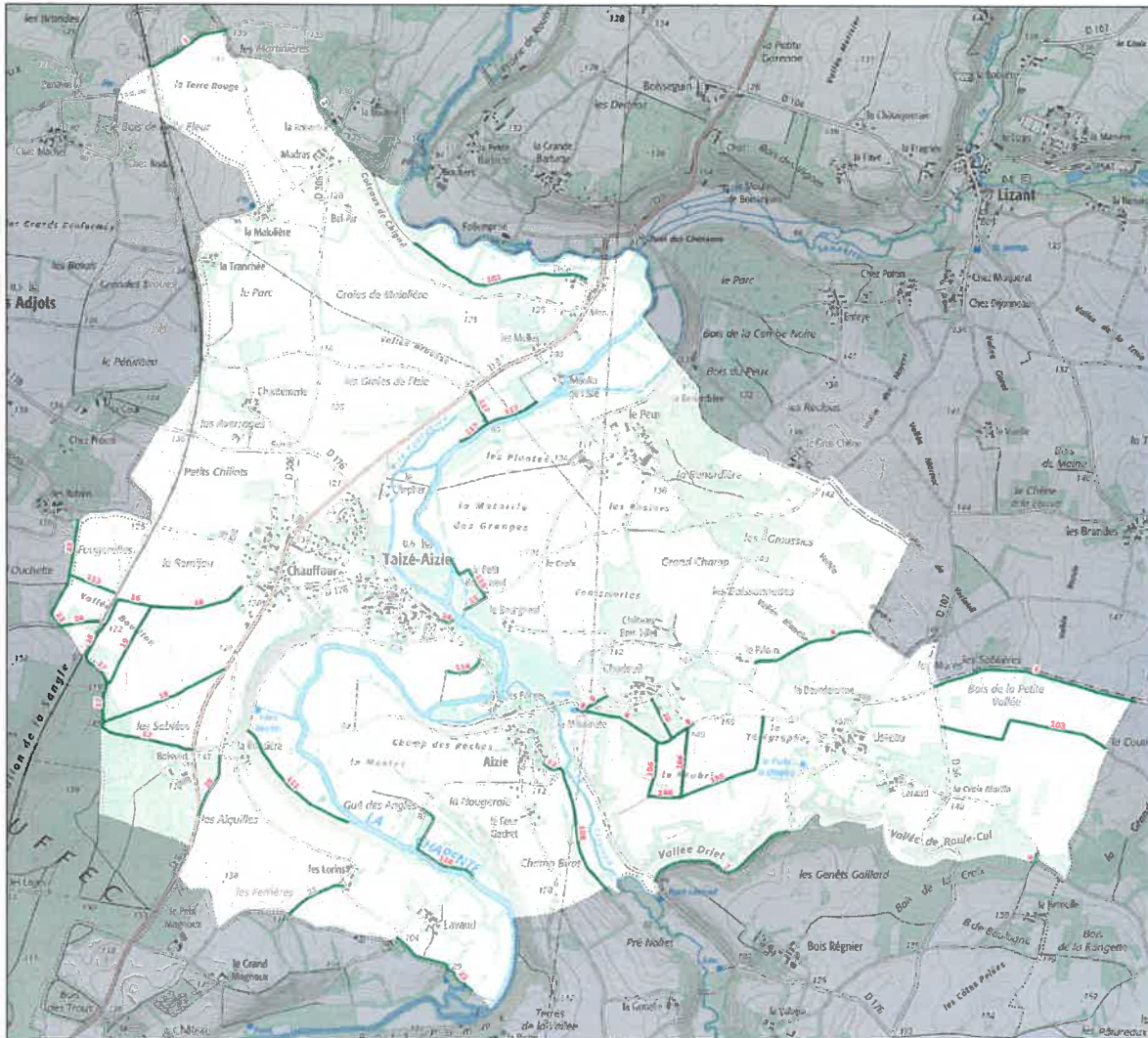
Plan Départemental des Itinéraires de Promenade et de Randonnée (PDIPR)

Commune de **TAIZE-AIZIE**

Inscription de chemins ruraux au PDIPR

Légende :

— Chemin rural à inscrire



Fonds cartographiques : IGN Scan 25® et BD TOPO®
Réalisation : Département de la Charente PIAT_DRA_SMO
Auteur : Sébastien YBIAT
Le 29-09-2021 à 13:20:10

Nom	Adresse	Type	Description short	Spécificités	Particularités / Contacts	Tarifs	Créances Interdites
Feel Nature	Bas des Forges Les Forges 16700 - Talzè-Alzè	Entité Juridique	Promenades à cheval et canyot. Possibilités de stages découverte pour enfants Équitation. Activités encadrées par une monitrice diplômée d'état.	Rubrique : Autres loisirs Activités : Sports équestres, Centre équestre, Bibliothèque de randonnée équestre	Toute l'année Sur réservation.	Adulte : à partir de 17 € Enfant : à partir de 13 €	
Mairie	Le bourg 16700 - Talzè-Alzè	Entité Juridique					
Julie Hauton	Le Four Gâcheux Les Forges 3 hdbissement Bois Gatinaud 16700 - Talzè-Alzè	Entité Juridique					
Pailoux Bernard	16700 - Talzè-Alzè	Entité Juridique					
Les Charentes	16000 - Annouilême	Territoire					
Pays du Ruffécois	Sibels Social 16230 - Mansle-les-Romaines	Territoire					
EquiNatur/Eau	Le Four Gâcheux 16700 - Talzè-Alzè	Équipement					
Feel Nature Acrobancher, parcours Arelpitié	Bas des Forges Les Forges 16700 - Talzè-Alzè	Équipement	Base de loisirs multi-activités proposant des balades sur mesure sur l'eau, sur la terre et dans les arbres.	Rubrique : Autres loisirs Activités : Sports équestres, Centre équestre, Bibliothèque de randonnée équestre	Du 15/04 au 31/12 de 10h à 19h. Sur réservation préalable conseillée. Autres possibilités sur mesure, nous contacter.	A partir de 13€ la demi-heure pour enfants à poney en promenade en main Promenade à cheval et grand poney pour adultes Canyon à cheval A partir de 6 € à 26 € (Selon les activités choisies.)	
Poitou-Charentes	86000 - Poitiers	Territoire					
Feel Nature trottinettes électrique E-Scout	Les Forges 16700 - Talzè-Alzè	Équipement	C'est tout nouveau chez Feel Nature : le Trot E-Scout tout terrain est ludique, sans effort, silencieuse, respectueuse de l'environnement. Elle vous enchâtera par sa facilité d'utilisation et par les sensations de liberté totale qu'elle procure.	Rubrique : Loisirs sportifs Activités : Sports cyclistes, Bénévoles cyclo	Du 15/04 au 15/11 de 10h à 19h. Autres possibilités d'accueil sur mesure, réservation préalable...	Tarif groupe à partir de 8 personnes. Selon l'activité choisie : nuit dans les arbres, parcours aventure, tyroliennes, parcours Aragné Se renseigner.... A partir de 6,00 € par personne. Groupe adultes : de 40€ à 210€, selon les activités choisies. Groupe enfants : de 40€ à 109€, selon les activités choisies.	
Location de trottinettes électrique E-Scout	Feel Nature Bas des Forges Les Forges 16700 - Talzè-Alzè	Commerce et service	En Nord Charente, la Base de Loisirs Feel Nature vous propose de profiter de la beauté de la plaine nature sur mesure, accessibles par tous... Des balades et des randos sur terre, sur l'eau ou dans les arbres...	Type : Commerces Sous-types : Location de matériel, Location de deux roues motorisées	Du 15/04 au 15/11 de 10h à 19h	balade découverte en canoë de 1h : 05, à 2h : 10€	
Feel Nature Canoë Kayak, Paddle-board, Water-Slisk	Les Forges 16700 - Talzè-Alzè	Équipement				Descentes demi journées : = Descente 5 km (4h30) : 15€ par pers = Descente 8 km (4h30) : 18€ par pers = Descente 12 km (4h30) : 20€ par pers Descente à la journée : = Descente 16 km (4h30) : 25€ = Descente 25km (4h30) : 30€ Descente 2 jours avec bivouac : = Promenade à cheval, à pied, à vélo	
Aire de Pique Nique	Lieu dit chauffour 16700 - Talzè-Alzè	Équipement	Aire de pique-nique située à proximité du bourg du village avec espaces ombragés.	Rubrique : Autres loisirs Gratuit Activités : Sports de balle, Loisirs récréatifs, Court de tennis, Aire de mini-mini	Toute l'année Parking	Gratuit.	